

ERBARIO CHARTREUSE 1899 - HERBIER CHARTREUSE 1899

I 5 TOMI - LES 5 TOMES

L'erbario, realizzato nel 1899, è formato da 634 piante vascolari pressate, essiccate e fissate con strisce di carta gommata su fogli 45 x 58 centimetri, piegati a metà, riuniti in fascicoli di quattro fogli cuciti assieme. La carta è filigranata: "ANC.^{NE} MANUF.^{RE} CANSON & MONTGOLFIER VIDALON - LES - ANNONAY"

I fogli sono rilegati in 5 tomi di spessori differenti. Le pagine misurano 45 x 29 centimetri. Le brachette di carta intercalate ai fascicoli compensano lo spessore degli esemplari essiccati e permettono di chiudere i tomi.



L'herbier, constitué en 1899, regroupe 634 plantes vasculaires pressées, séchées et fixées avec bandelettes de papier gommé sur feuilles 45 x 58 centimètres, pliées, cousus par quatre en cahier.

Le papier est filigrané: "ANC.^{NE} MANUF.^{RE} CANSON & MONTGOLFIER VIDALON - LES - ANNONAY"

Les feuilles sont reliées en 5 tomes de différentes épaisseurs. Les pages sont de 45 x 29 centimètres.

Des onglets de compensation de l'épaisseur des plantes permettent de fermer les tomes.



ERBARIO CHARTREUSE 1899 - HERBIER CHARTREUSE 1899

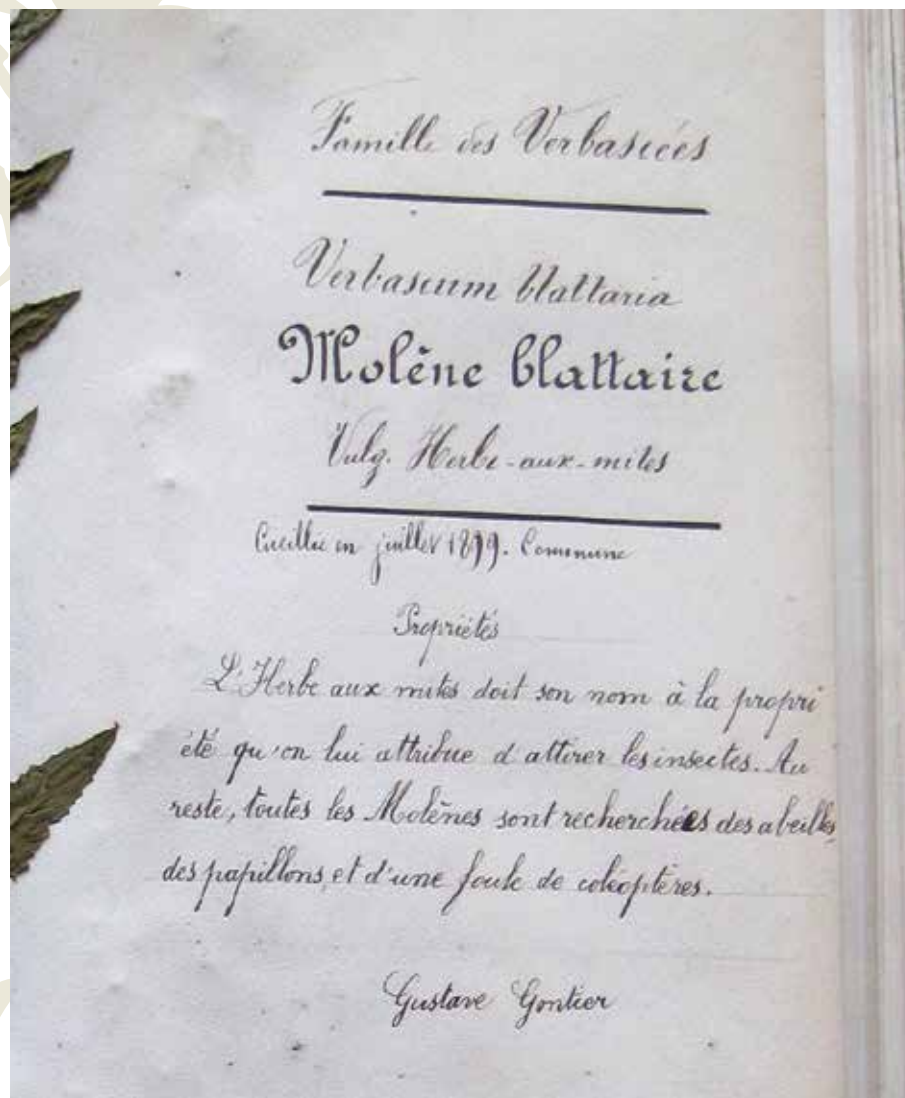
LE 15 FIRME - LES 15 SIGNATURES

L'étiquette presenta l'erbario come realizzato da "un fratello della Sacra Famiglia aiutato dai suoi allievi".

Su 264 fogli sono presenti testi botanici trascritti a mano a fianco dell'esemplare.

Su tre fogli compare la sigla FA, che appartiene probabilmente all'insegnante.

Al termine di 199 note botaniche è presente la firma di 14 allievi.

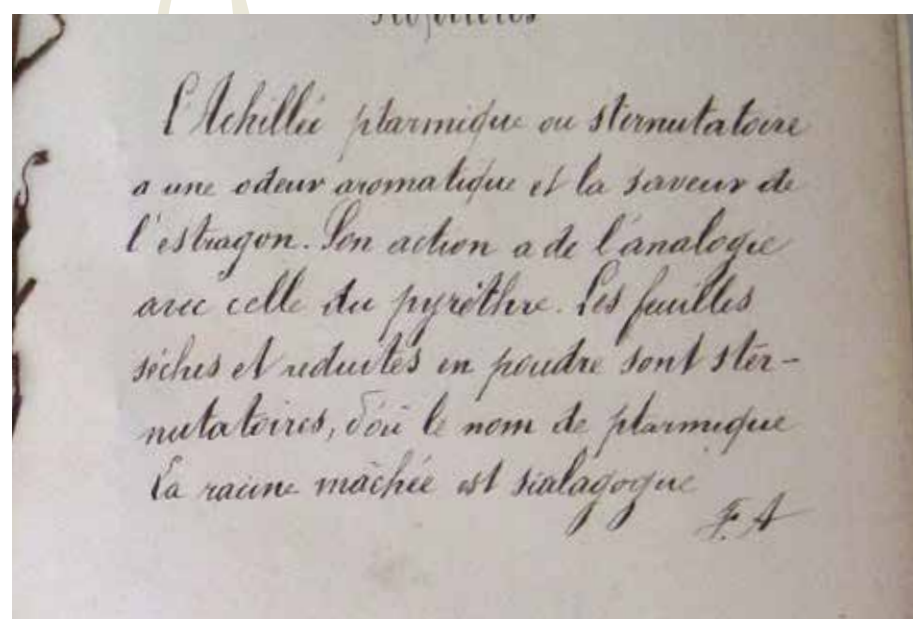
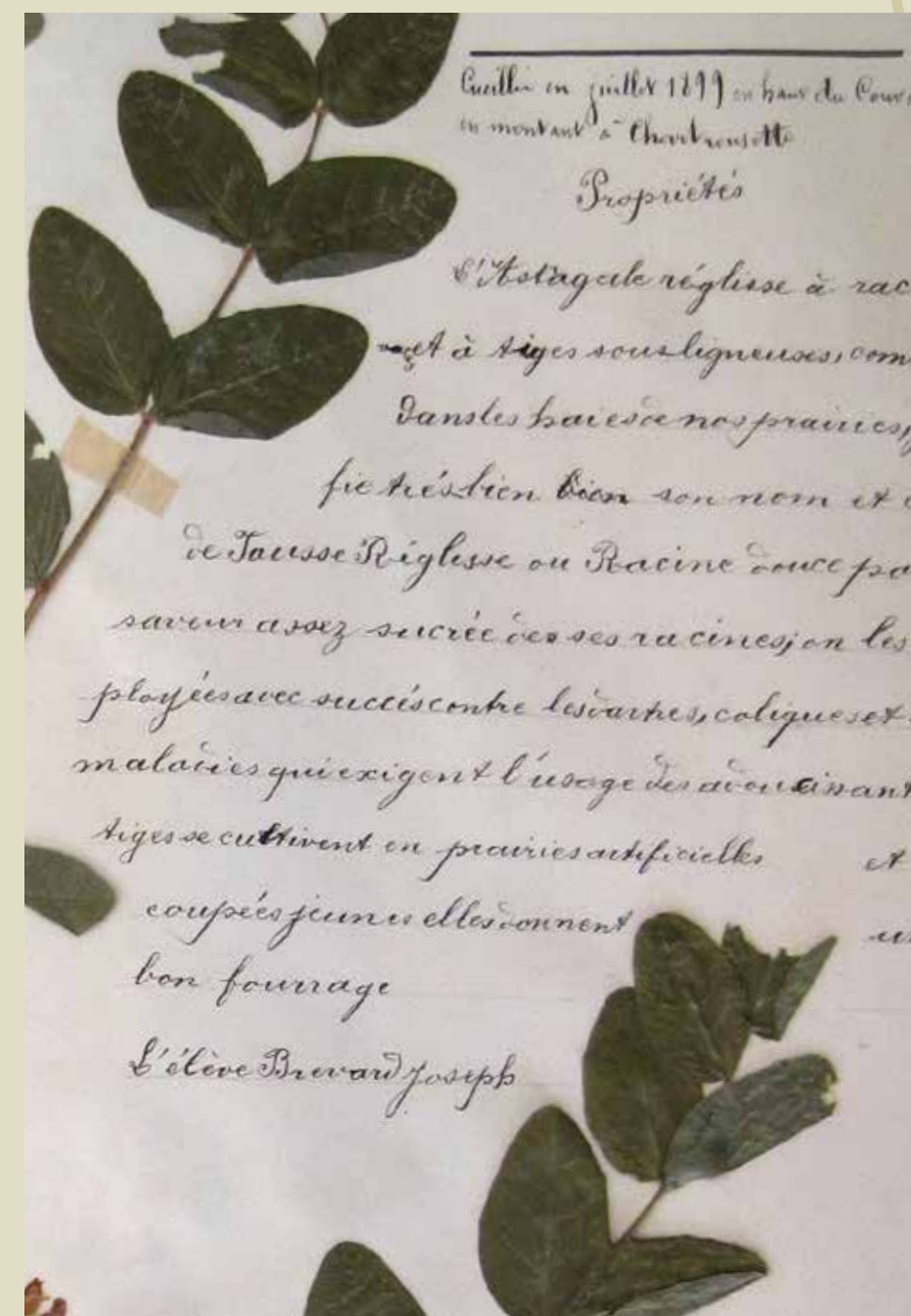
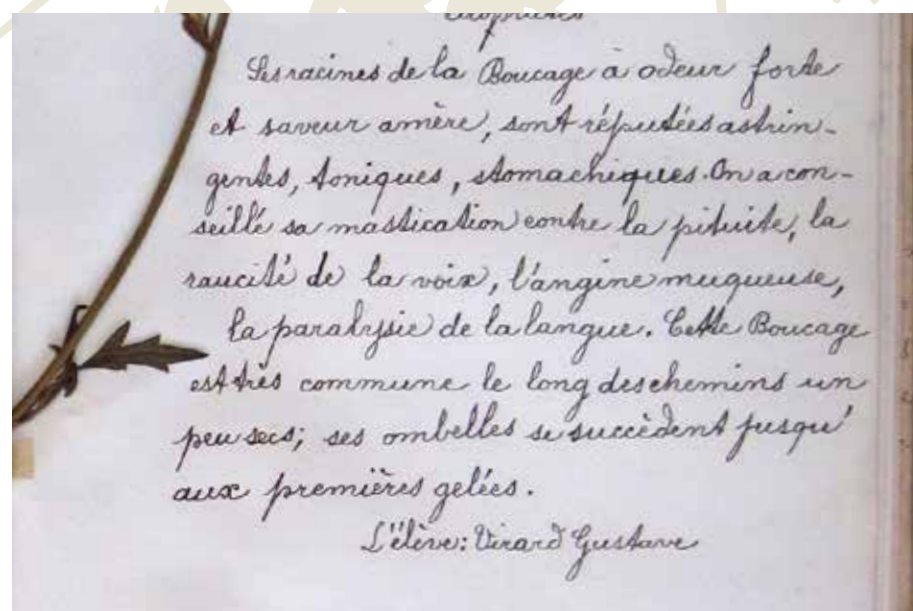


L'étiquette présente l'herbier comme réalisé par "un frère de la Sainte Famille aidé par ses élèves."

Sur 264 feuilles il y a des textes botaniques écrits à la main à côté de l'échantillon.

Sur trois feuilles apparaissent les initiales FA, qui appartiennent probablement à l'enseignant.

A la fin de 199 notes botaniques il y a la signature de 14 étudiants.



Barbier Auguste
Bigillon Cyprien
Brevard Joseph
Brevard Jules
Dumaine Louis
F.A.
Gontier Gustave
Gontier Prosper

Jourdan Emile
Mazuel Léonce
Moulin Marius
Sestier Joseph
Verdant Joseph
Virard Gustave
Vivier Emile

ERBARIO CHARTREUSE 1899 - HERBIER CHARTREUSE 1899

LE 40 LOCALITA' - LES 40 LOCALITÉS

Dopo la catalogazione digitale dell'erbario è stato possibile esaminare le località di raccolta. Le piante di questo erbario provengono tutte dalla parte meridionale del Massiccio della Chartreuse (Francia, Isère).

Après l'informatisation de l'herbier il a été possible d'examiner les endroits de récolte. Les plantes de cet herbier sont toutes de la partie sud du massif de la Chartreuse (France, Isère).



Fourvoirie
Grand Logis
Guiers Mort
Pont St-Bruno
Valombré
Col des Ayes
Dent de Crolles
La Scia
Saint-Philibert
Saint-Pierre-De-Chartreuse
Saint-Hugues-de-Chartreuse



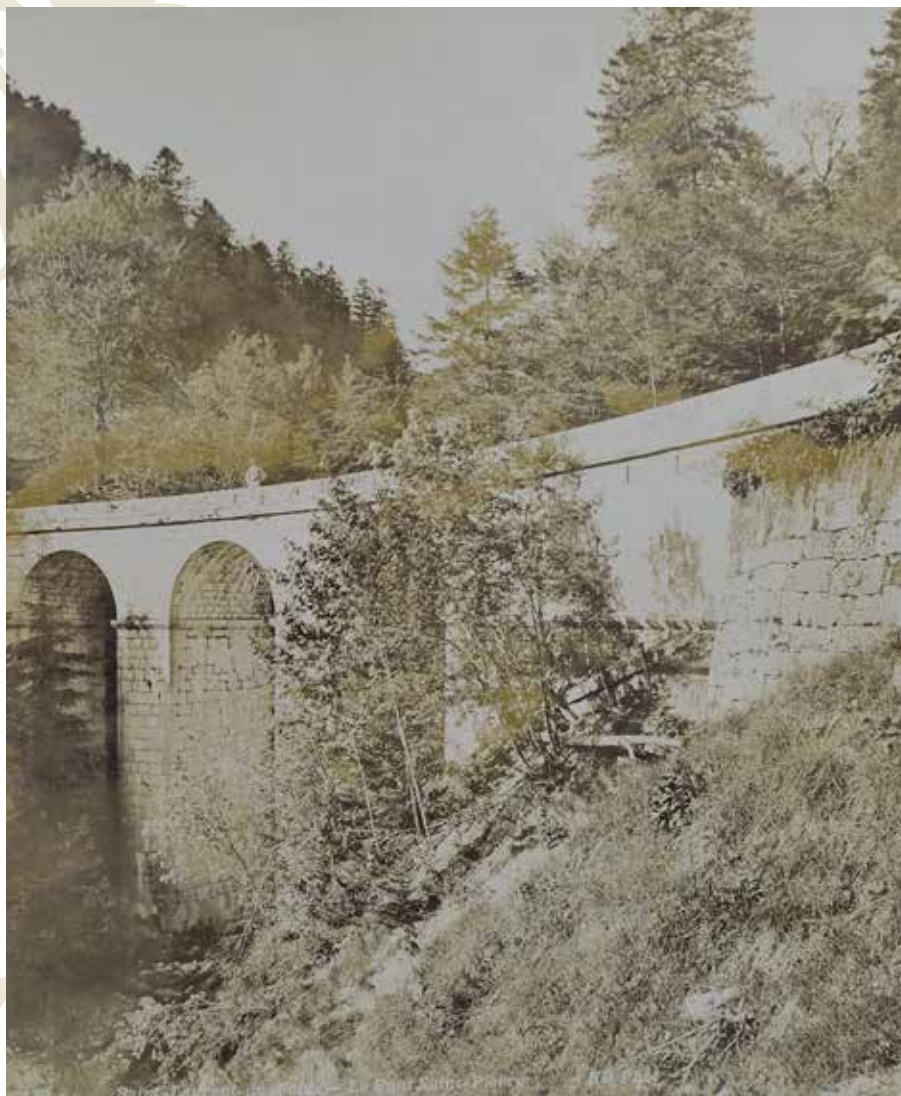
Chartreusette
Col de Bovinant
Col de la Ruchère
Grand Som
Col du Cucheron
Charmant Som
Col de la Charmette
Col de la Cochette
Monastère de la Grande Chartreuse
Chapelle de Saint-Bruno
La Corrierie

ERBARIO CHARTREUSE 1899 - HERBIER CHARTREUSE 1899

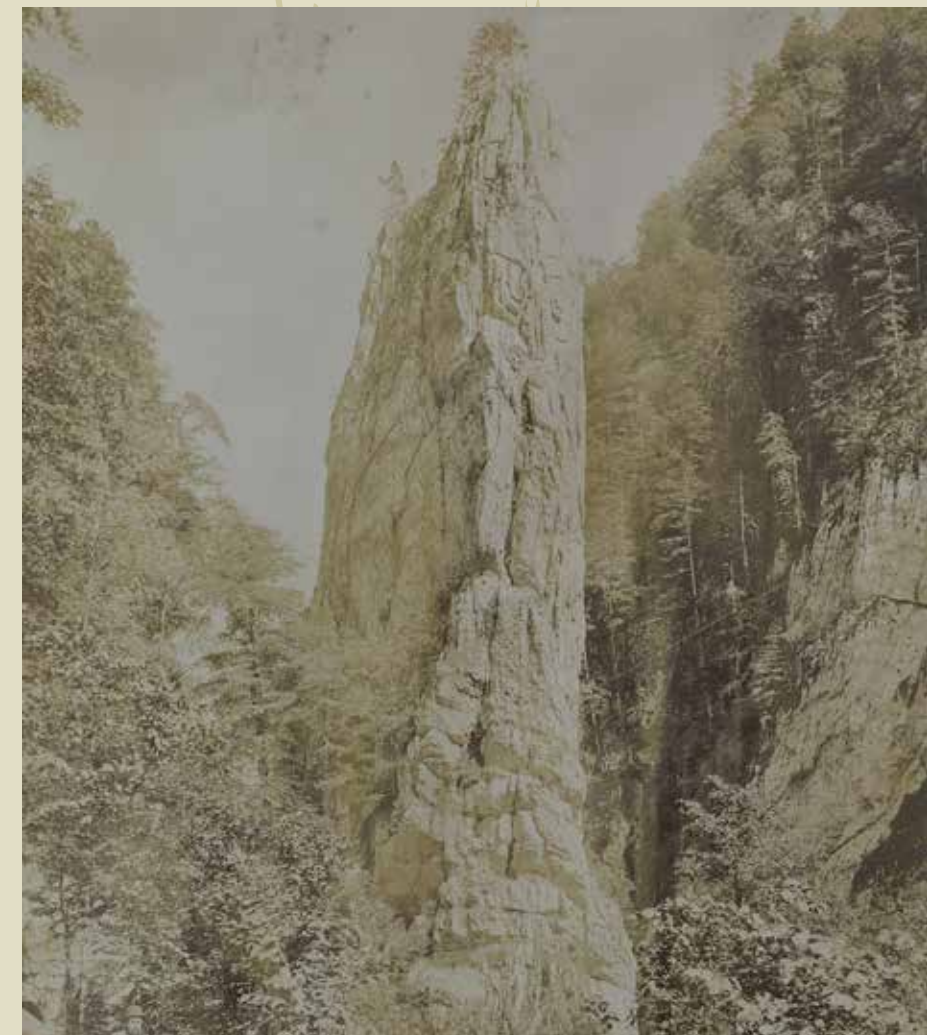
LE 21 FOTOGRAFIE - LES 21 PHOTOS

Nei cinque tomi dell'erbario Chartreuse sono state incollate anche 21 fotografie che rappresentano alcune aree di raccolta delle piante. Le immagini, che portano la sigla ND Phot, sono prove di stampa su carta albuminata (22 x 27,5 centimetri) e sono in buono stato di conservazione.

Un tunnel
Entrée du Désert
La route de Saint-Laurent-du-Pont
Route du Sappey
Saint-Pierre-de-Chartreuse
Couvent de la Grande Chartreuse
Le pont Saint Bruno
Notre Dame de Casalibus
Le Pic de Chamechaude
Le Grand Frou
Le Grand Som



Dans les cinq tomes de l'herbier Chartreuse ont aussi été collées 21 photographies qui représentent des zones de récolte des plantes. Les images, qui portent la sigle ND Phot, sont des épreuves tirées sur papier albuminé (22 x 27,5 centimètres) et sont en bon état.



ERBARIO CHARTREUSE 1899 - HERBIER CHARTREUSE 1899

LE 634 PIANTE - LES 634 PLANTES

Le piante sono ordinate secondo il nome francese. I 634 esemplari, raccolti tra febbraio e settembre del 1899, sono ben preparati e quasi tutti ben conservati. Alcuni esemplari hanno mantenuto il colore; altri sono stati distrutti quasi completamente da insetti fitofagi. Sono presenti soltanto piante vascolari: gimnosperme, pteridofite e piante a fiore.



Les plantes sont classées selon le nom français. Les 634 échantillons prélevés entre Février et Septembre de 1899, sont presque tous bien préparés et bien conservés. Certains spécimens ont gardé la couleur; d'autres ont été presque entièrement détruits par les insectes nuisibles. Il n'y a que des plantes vasculaires: gymnospermes, ptéridophytes et plantes à fleurs.

