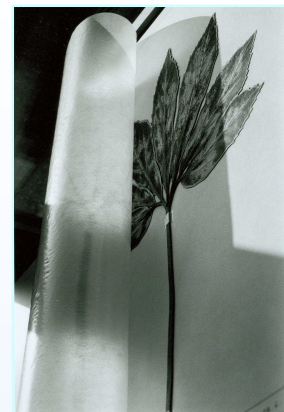
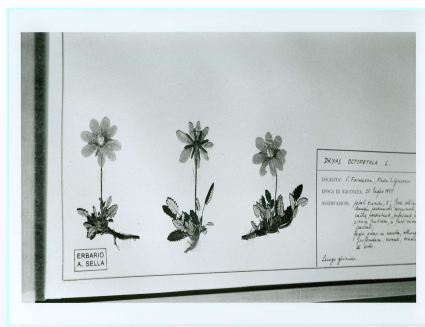


Erbario Sella



Caratteristiche generali	Per lo più piante vascolari pressate e fissate con striscia adesiva su cartoncino 50x36 cm, con una protezione in carta tipo pergamino, incollata lungo il margine sinistro.
Consistenza	Collezione chiusa, 2.539 esemplari registrati.
Modalità di acquisizione	Donazione di Ada e Mattia Sella, eredi di Alfonso Sella al MRSN nel 2005.
Aree rappresentate	Italia settentrionale, Francia (Savoia, Var, Corsica), Croazia.
Interesse scientifico e storico	Erbario finalizzato alla presentazione delle famiglie botaniche, con entità rare o critiche della flora europea.
Interesse espositivo e divulgativo	Utilizzo frequente per esposizioni e per immagini scientifiche e divulgative.
Reperti di particolare significato	Alcune piante rare della flora d'Europa, tra cui <i>Primula palinuri</i> , <i>Hottonia palustris</i> , <i>Fritillaria tenella</i> .
Stato della catalogazione	Registrazione, standardizzazione e integrazione dei dati del cartellino; attribuzione del codice sistematico specie/famiglia (Pignatti, 1982).
Collocazione attuale	Scatolieri modulari in legno; scatole standard (h 12 cm) in legno/vetro; ogni famiglia in una cartellina protettiva di carta vergatina marrone.
Preparazione e interventi di sistemazione effettuati	Sterilizzazione in freezer; riordino delle famiglie allestimento su fogli standard; suddivisione per entità; ordinamento sistematico Flora d'Italia (Pignatti, 1982).
Accessibilità	Completa attraverso lo schedario e i codici e nel loggiato dell'Erbario MRSN in Torino.
Interventi di valorizzazione (studi specialistici, esposizioni, pubblicazione dati)	Mostra "Fogli Botanici" (2008), che illustra le famiglie della flora italiana, con immagini di Angelo Garoglio; un catalogo della mostra con la lista degli esemplari di piante vascolari; diverse esposizioni temporanee di alcuni fogli d'erbario abbinati a una serie di immagini di dettaglio degli esemplari, in bianco e nero e a colori.